

내 삶을 바꾸는
규제혁신



관세청



한국관세정보원 설립



..... 2024
달라지는
관세행정



01 납세자 본인의 과세정보 전송 요구권 마련

종 전

- <신 설>
- <신 설>
- <신 설>
- <신 설>

달라지는 내용

- 납세자 본인에 관한 과세정보 전송요구권 신설
 - 관세법 제116조에 따른 과세정보를 관세사 등*에게 전송할 것을 요구할 수 있는 권리 마련
 - * 본인, 관세사, 세무사 및 대통령령으로 정하는 전기통신사업자
- 납세자 과세정보에 대한 안전성 조치 확보
 - 과세정보 전송요청 철회권과 관세청의 과세정보 전송 거절 근거 마련
 - 안전성 확보를 위해 본인의 과세정보 등을 명확히 특정하는 규정 신설
- 전송업무 대행기관 근거 신설
 - 대행기관으로 지정된 자는 과세정보 유출 방지를 위한 시스템 구축 의무 부과
- 과세정보 전송 수수료 신설
 - 과세정보 요구 시 수수료 부과

기대효과 민간 기업의 무역데이터 활용률을 제고하여 마이데이터 산업 활성화와 기업경쟁력 강화에 기여

시행일 '24. 7. 1. 시행 예정(「관세법」 제116조의6 신설)



02 선상 견본품 반출 채취 근거 마련

종 전

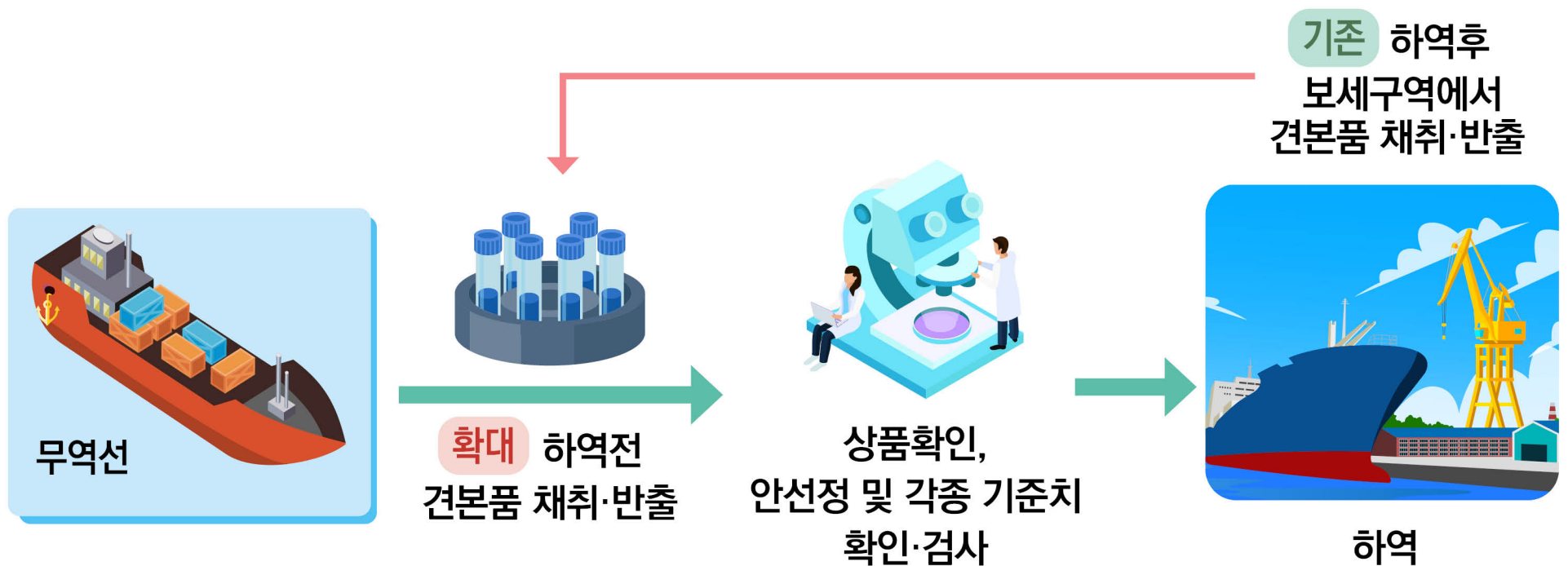
- 견본품 반출·채취 대상(제161조)
 - 보세구역에 반입된 물품의 일부를 견본품으로 채취·반출 가능
 - 〈신설〉

달라지는 내용

- 대상 확대
 - 〈현행과 같음〉
 - 국제무역선에서 외국물품의 일부를 견본품으로 채취·반출 가능

기대효과 원유·곡물 등을 선박에서 하역하기 전에 견본품을 확보하는 절차를 마련하여 수입업체 애로 해소 및 법적 안전성 확보

시행일 '24. 1. 1. 시행(「관세법」 제161조 제1항 및 제4항 개정)



※ 하역전 수입품 견본품 확인으로 각종 분쟁 및 법적 안전성 확보

03

국제항 내 국제무역선에 의한 보세운송

종 전

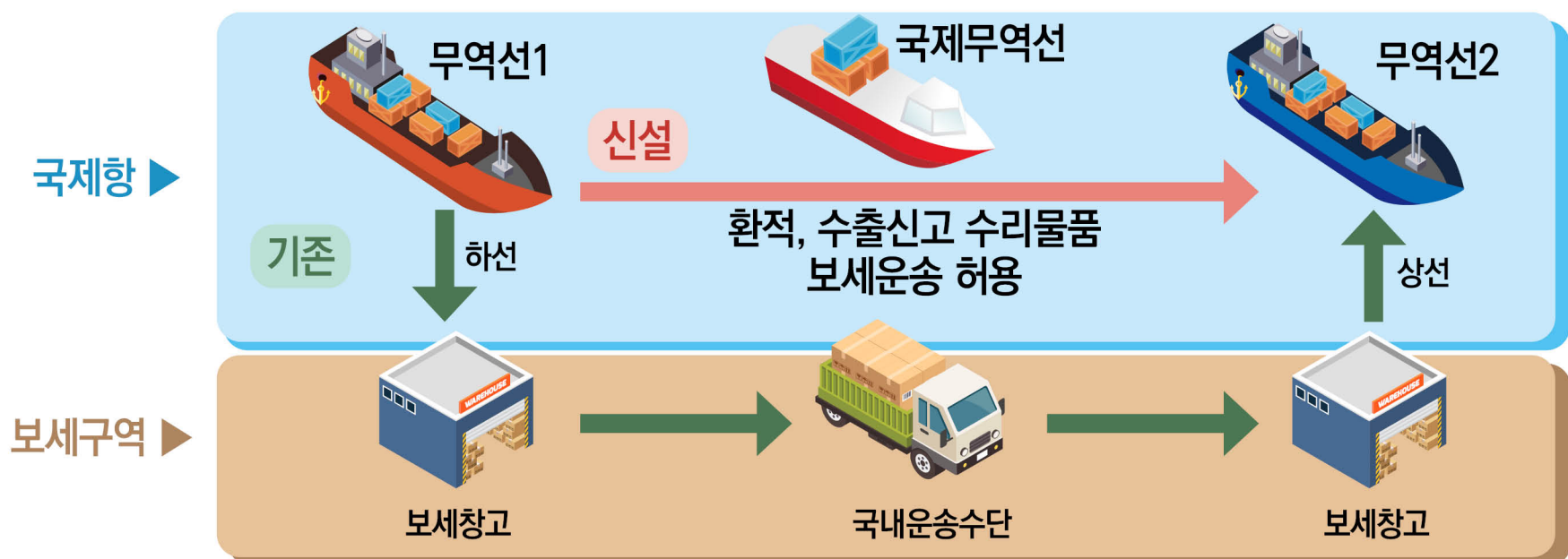
□ <신 설>

달라지는 내용

- 국제항 내 국제무역선에 의한 보세운송 절차 마련 (제220조의2)
 - 환적, 수출신고수리 물품에 한해 국제항 내에서 보세운송 허용
 - 보세운송 신고 및 절차는 기존 보세운송 제도 준용

기대효과 국제항 안에서 국제무역선을 이용한 환적물품 등의 보세운송을 허용하여 환적물품 유치지원 및 수출경쟁력 강화

시행일 '24. 1. 1. 시행(「관세법」 제220조의2 신설)
※ 시행규칙 시행일 이후 보세운송 신고분부터 적용



※ **보세운송**: 외국으로부터 수입하는 화물을 입항지에서 통관하지 아니하고 세관장에게 신고하거나 승인을 얻어 외국물품상태 그대로 다른 보세구역으로 운송하는 것

04 수출입물품 검사수수료 징수 폐지

종 전

- 세관직원이 검사현장에 출무하여
물품검사 시 수수료* 부과(제247조제3항)
* 기본수수료(시간당 2천원)+실비상당액
- 부과대상 물품
 - 검사장소가 지정장치장이나
세관검사장이 아닌 경우
- 부과제외 대상
 - 검사장소가 신고인과
운영인이 다른 보세창고인 경우
 - 수출물품

달라지는 내용

- <삭 제>

기대효과 보세창고를 운영하고 있는 수출입기업의 수수료 부담 완화 및 업무처리 불편 해소

시행일 '24. 1. 1. 시행(「관세법」 제247조제3항 개정)

무료



지정장치장 / 세관검사장

기존: 수수료 부과



그외 검사장소

수수료 폐지: 무료



그외 검사장소

검사수수료
징수 폐지

05

재수출면세 대상물품 추가

종 전

□ 재수출면세 대상물품

- <추 가>
- <추 가>

달라지는 내용

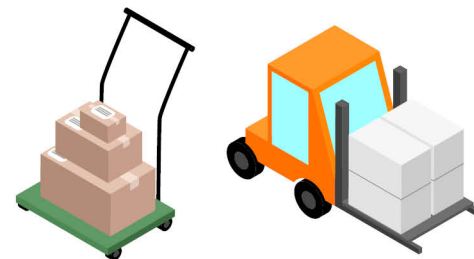
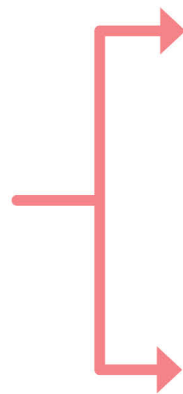
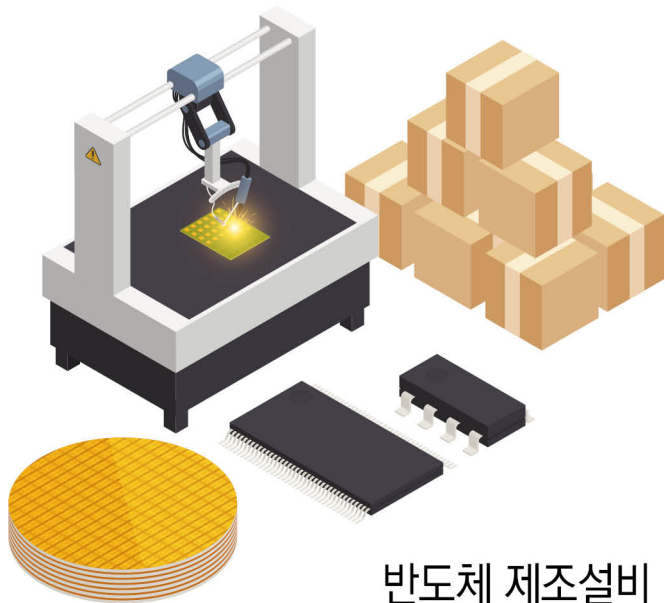
□ 재수출면세 대상물품 추가

- 반도체 제조설비와 함께 수입되는 운반용 카트
- 반도체 제조설비의 운송과정에서 해당 설비의 품질을 유지하거나 상태를 측정·기록하기 위해 해당 설비에 부착하는 기기

기대효과 반도체 제조설비 산업의 수출 경쟁력 강화

시행일 '24. 1. 1. 시행(「관세법 시행규칙」 제50조 개정)

재수출면세 대상물품 추가



06

수정신고 시 관세 과소신고 가산세 감면율 확대

종 전

- 수정신고 시기별 가산세 감면율(제42조의2제1항)
 - 보정기간 경과 후
 - 6월 이내 : 20%
 - 6월~1년6월 이내 : 10%

달라지는 내용

- 감면율 상향조정 및 세분화
 - 보정기간 경과 후
 - 6월 이내 : 30%
 - 6월~1년 이내 : 20%
 - 1년~1년6월 이내 : 10%

기대효과 관세 과소신고 가산세 감면율을 확대하여 납세자 권익 보호

시행일 '24. 1. 1. 시행(「관세법」 제42조의2 개정)



납세신고 → 세액납부



*보정기간이란?

납세의무자가 신고 납부한 세액이 부족하다는 것을 안 경우
가산세 없이 보정 신청을 할 수 있는 기간으로 관세법에 따라 신고 납부한 날부터 6개월 이내로 규정

07

손실보상 대상 확대

종 전

- 세관의 물품검사로 물품에 손실이 발생한 경우 보상(제246의2제1항·2항)
 - 수리할 수 없는 경우
 - 검사대상 물품: 과세가격에 상당하는 금액
 - <신 설>
 - 수리할 수 있는 경우: 수리비에 상당하는 금액

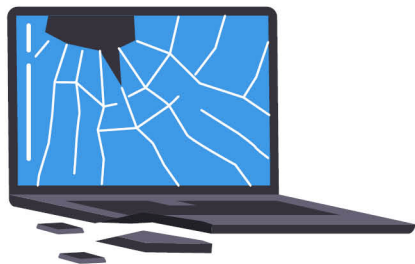
달라지는 내용

- 손실보상 대상을 포장용기, 운반수단 등의 손실로 확대
 - 수리할 수 없는 경우
 - (현행과 같음)
 - 포장용기·운반수단, 운송수단: 손실을 입은 자가 청구한 금액
 - <현행과 같음>

기대효과 손실보상 대상을 확대함에 따라 납세자의 권익을 보호하고 세관공무원의 적극적인 물품검사를 유도

시행일 '24. 3. 1. 시행 예정(「관세법」 제246조의2제1항 및 제2항 개정)

기존



검사대상물품

확대



포장용기



운송수단

08

여행자 휴대품

별도 면세범위인 향수의 면세한도 상향

종 전

- 여행자 휴대품 중 별도면세범위인 향수의 면세한도
- 향수의 면세한도 60ml(밀리미터)

달라지는 내용

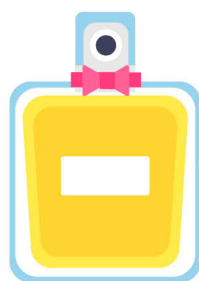
- 별도면세범위인 향수의 면세범위 상향
- 향수의 면세한도 100ml(밀리미터)

기대효과 '79년부터 면세한도가 고정되어 있는 향수에 대해 면세한도를 상향하여 국민 편의 증진 및 면세산업 활성화 지원

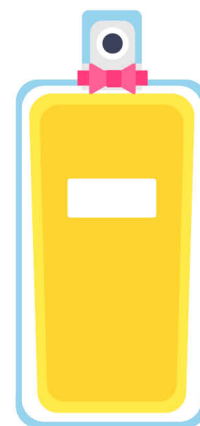
시행일 '24. 1. 1. 시행(「관세법 시행규칙」 제48조제3항 개정)

기존

면세범위 상향



향수 60ml



향수 100ml

사전세액심사 생략대상 확대

종 전

- 사전세액심사 생략 대상
 - <신 설>

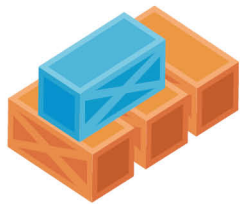
달라지는 내용

- 사전세액심사 생략 대상 확대
 - 정부(WTO 시장접근물량 적용 양허관세추천기관과 추천대행기관포함), 지방자치단체, AEO*(수입 부문에 한정)가 직접 수입하는 물품
 - * 수출입 안전관리 우수업체(AEO)란 관세청에서 법규준수, 내부통제시스템, 재무건전성, 안전관리의 공인기준의 적정성여부를 심사하여 공인한 우수업체

기대효과 사전세액심사 생략대상 확대로 납세자 편의 증진 및 행정낭비 방지

시행일 '23. 12. 27. 시행(「납세업무 처리에 관한 훈령」 개정)

기존



관세·부과세가 없거나
100% 면제되는 물품

확대



정부,



지방자치단체,



AEO인증 업체가

직접 수입하는 물품

*사전세액심사란?

농수산물과 같이 가격변동이 크거나 저가신고 가능성이 큰 물품에 대해 수입신고를 받기 전 관세액을 심사하는 제도

10

유니패스 전담 운영기관 설립

종 전

- <신 설>
- <신 설>
- <신 설>
- <신 설>

달라지는 내용

- 『한국관세정보원』의 설립 규정 신설
 - 관세정보시스템(유니패스)을 안정적으로 운영·관리하기 위한 전담 공공기관 설립 근거 마련
- 『한국관세정보원』의 설립 요건
 - 주된 사무소 소재지에 설립등기를 득하여 성립한 법인으로서
 - 정관은 명칭·목적 등에 관한 사항을 포함하고, 기타 정관의 변경은 관세청장의 인가사항임을 규정
- 『한국관세정보원』의 사업범위
 - 관세정보시스템(유니패스) 운영·관리, 기술지원센터의 운영 등 『한국관세정보원』의 사업 수행범위를 규정
- 기타 『한국관세정보원』관련 제반 규정
 - 출연금 및 관세청장의 업무 지도·감독 권한 근거를 마련

기대효과 특수법인 『한국관세정보원』의 설립으로 유니패스 운영의 공공성과 전문성 강화

시행일 '24. 7. 1. 시행 예정(「관세법」 제327조의2 개정)

한국관세정보원 설립



관세청 전자통관시스템

UNI-PASS